



1929

SOMBROLL

CORRENTE COM MOLA DESACELERADORA

O ESTORE

SOMBROLL 1929

Sistema de Estore de Rolo com Comando Duplo, Corrente para descida e Mola Desaceleradora para subida.

Utilização:

- Um mecanismo sofisticado, inserido no comando de corrente permite ascensão lenta e paragem do estore com extrema precisão, em qualquer posição.
- Largura máxima 200 cm e Altura máxima 300 cm (variando com o tipo de tecido aplicado).
- O sistema é adequado para uso doméstico e profissional.

Características:

- Sistema de estore de rolo duplo com corrente / mola desaceleradora.
- Embraiagem de paragem em fio de piano de aço, com mecanismo de desembraiar para ascensão por mola, com mecanismo de desaceleração.
- Topo com moente de aço para manusear o tubo.
- Tubo de enrolamento em liga de alumínio UNI 6060, com 32 mm de diâmetro.
- Suportes termoplásticos com projecção de 36 mm e 60 mm.
- Base em liga de alumínio UNI 6060, com 22 mm de diâmetro.
- Calha de suporte em alumínio, com colocação com tampas fixação (opcional).

- Acabamento final : base de alumínio Branco RAL 9016, outras cores sob consulta.
- Suportes termoplásticos em branco.
- Fixação ao tecto ou à parede.

Como regular a velocidade de enrolamento:

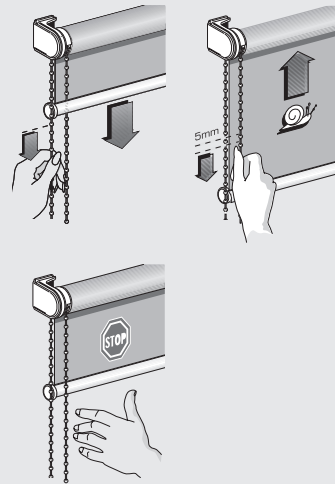
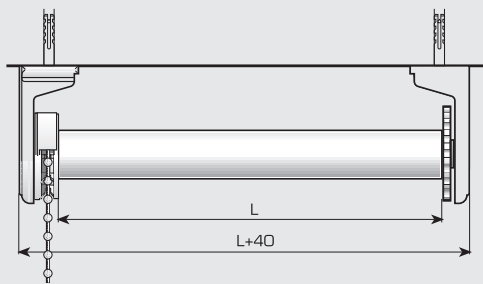
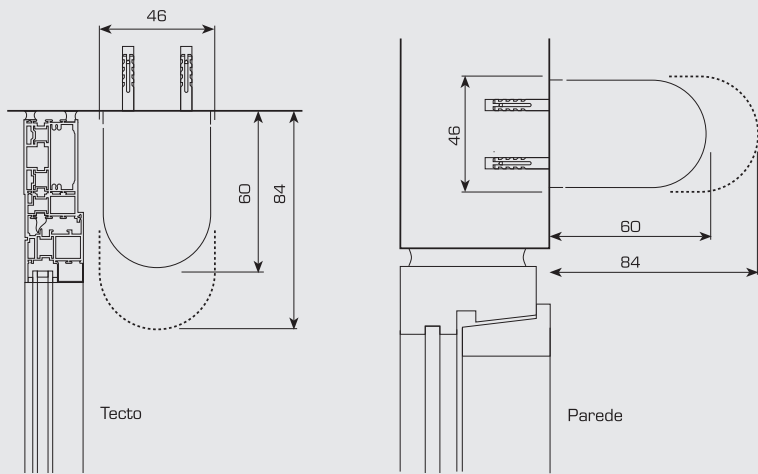
Para aumentar a velocidade:

Inserir tecido enrolado nos suportes, desenrolar cerca de 35 cm e trancar. Remover o rolo e enrolar manualmente, inserir nos suportes.

Para diminuir velocidade:

Colocar o tecido enrolado nos suportes, desenrolar cerca de 20 cm e trancar. Retirar do rolo, desenrolar mais 35 cm e recolocar nos suportes.

1929

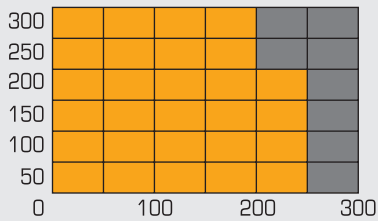


A utilização de um sistema de desaceleração permite um movimento ascendente suave.

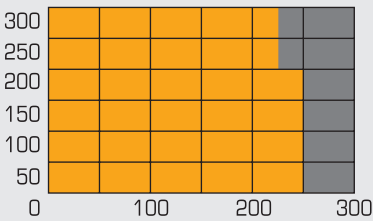
Medidas em mm

DIMENSÕES MÁXIMAS

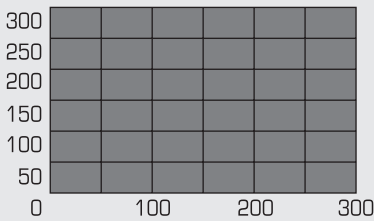
1929



Tecido Liso - L1
Blackout - B1



Blackout - B2
Screen Ligeiro - E-Screen 4210
Screen Ligeiro - T-Screen 5205



Screen Pesado - Satiné 5500